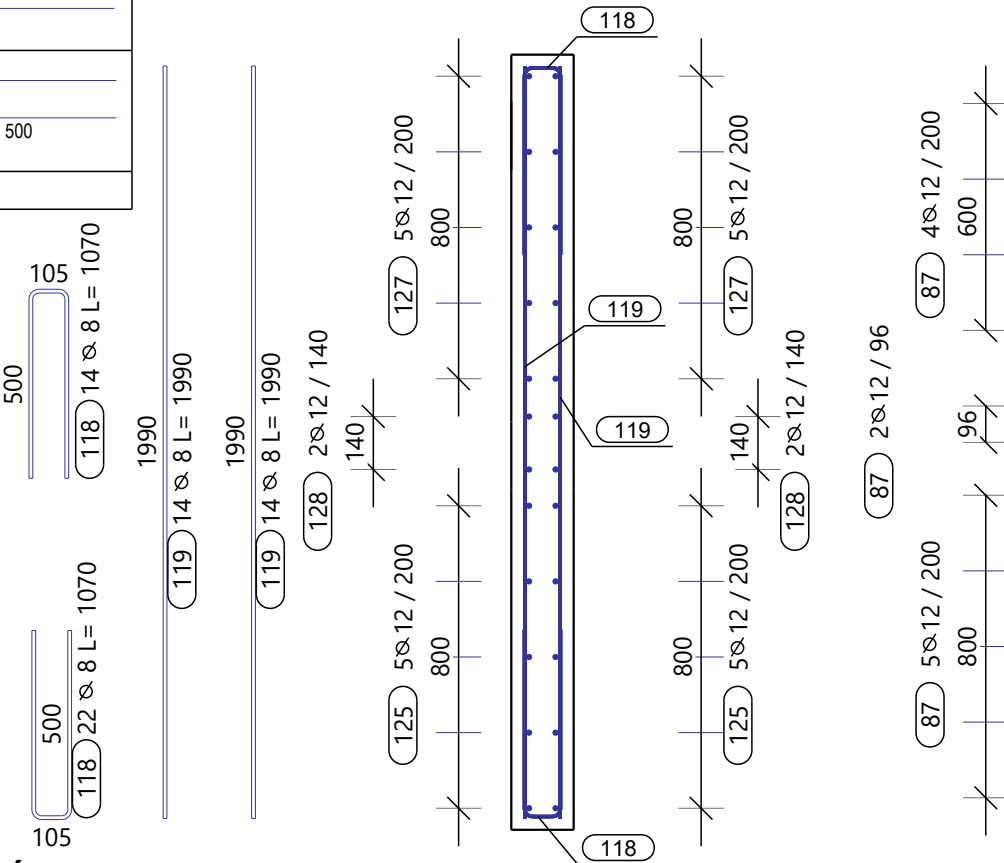


TABUĽKA VÝSTUŽE S TVAROM OHYBU NA VONKAJŠÍ POVRCH

Č. POL.	D (mm)	POČET	TRIEDA	L= (mm)	Kg/ks	HMOTNOSŤ	TVARY VÝSTUŽE
119	8	28	B500B	1990	0.79	22.01	1990
124	8	30	B500B	1090	0.43	12.93	1090
125	12	10	B500B	4240	3.77	37.65	4240
126	12	10	B500B	1270	1.13	11.28	1270
127	12	10	B500B	2780	2.47	24.69	2775
128	12	4	B500B	6740	5.99	23.94	6740
2	8	7	B500B	690	0.27	1.91	105 190 95
87	12	31	B500B	1640	1.46	45.14	85 800
118	8	58	B500B	1070	0.42	24.53	105 500
CELKOVÁ HMOTNOSŤ VÝSTUŽE (kg):							204.08

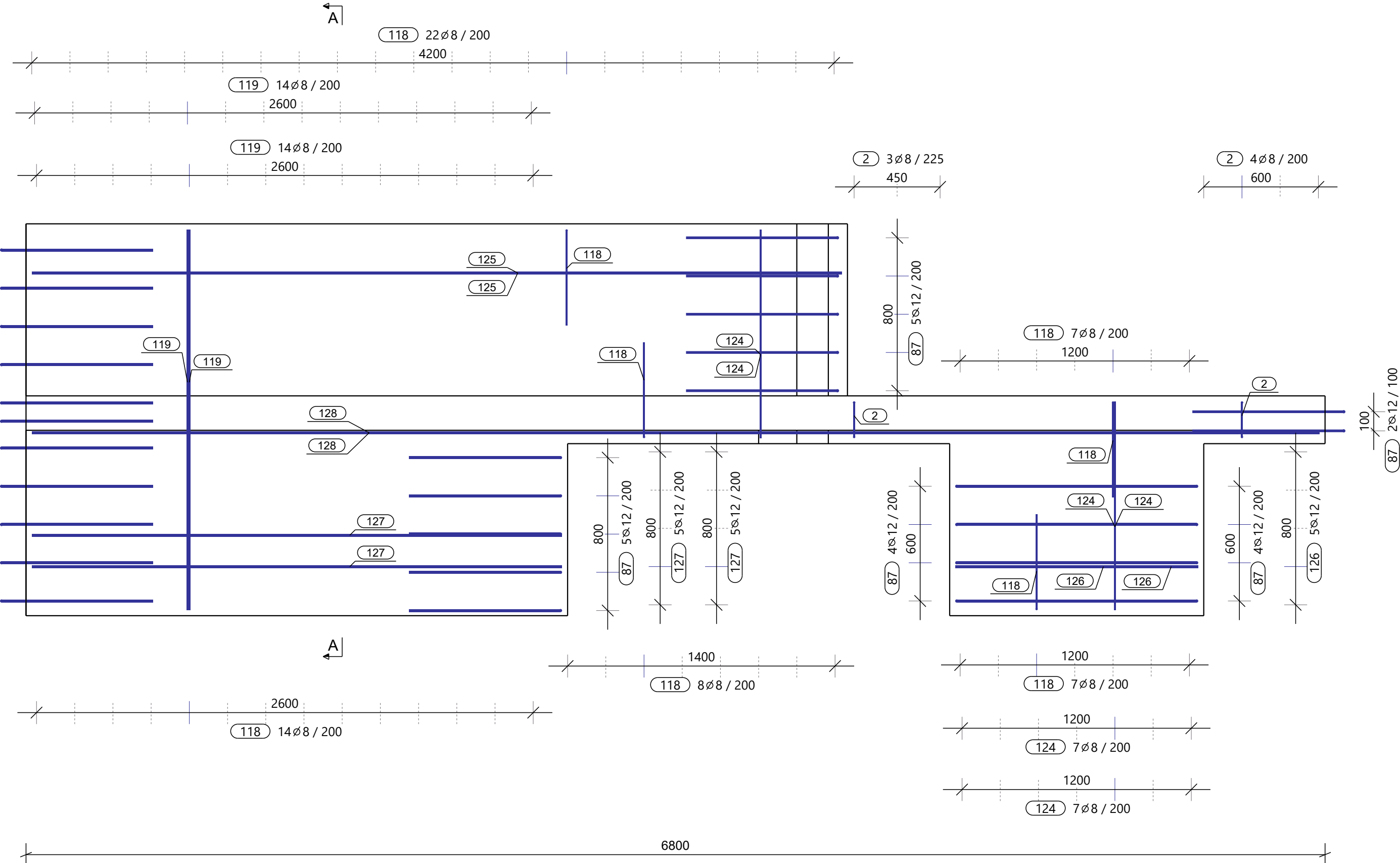
A - A , 1:20



TABUĽKA VÝSTUŽE - DĹŽKA NA OS PRÚTOV

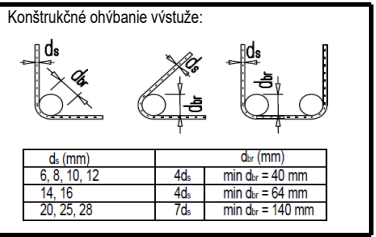
Č. POL.	ø (mm)	DĹŽKA 1ks(mm)	POČET (ks)	CELKOVÁ DĹŽKA (m)											
				ø6	ø8	ø10	ø12	ø14	ø16	ø18	ø 20	ø 22	ø 25	ø 28	ø 32
2	8	690	7		4.83										
87	12	1640	31				50.84								
118	8	1070	58		62.06										
119	8	1990	28		55.72										
124	8	1090	30		32.70										
125	12	4240	10				42.40								
126	12	1270	10				12.70								
127	12	2780	10				27.80								
128	12	6740	4				26.96								
CELKOVÁ DĹŽKA (m)					155.31		160.70								
HMOTNOSŤ 1bm (kg/m)				0.220	0.395	0.617	0.888	1.208	1.578	1.998	2.466	2.984	3.853	4.834	6.313
CELK. HMOTNOSŤ x (kg)					61.35		142.70								
CELKOVÁ HMOTNOSŤ (kg)				203.64											

Pohľad 1:20



POZNÁMKY

- POLOHA VÝSTUŽE V REZE JE KÓTOVANÁ NA OS PRÚTOV
- VÝTAH PRÚTOV JE KÓTOVANÝ NA VONKAJŠÍ POVRCH
- CELKOVÁ DĹŽKA PRÚTA JE STRIŽNÁ DĹŽKA
- TABUĽKA VÝSUŽE VYKAZUJE VÝSTUŽ LEN PRE JEDEN DIELEC
- VÝSTUŽ V MIESTE OTVOROV PRÍSPÔSOBIŤ DEBNENIU
- PRED REALIZÁCIOU VŠETKÝCH NOSNÝCH KONŠTRUKCIÍ JE POTREBNÉ SPRACOVAŤ DODÁVATELSKÚ DOKUMENTÁCIU



DILEC:	T14	Betónárska výstuž:	
w*h'l:	165 * 2050 * 6800	B 500B	
Počet:	1	Objem (m3):	1.54
Material:	C20/25	Hmotnosť výstuže (kg):	204
		Požiarna odolnosť:	132.46

Trieda betónu:	STN EN 1992-1-1-C35/45 - XC4, XF1, XA2 - Cl - 0,4 - Dmax 16-S3
Krytie výstuže:	30mm
Trieda bet. výstuže:	B 500B

VÝŠKOVÝ SYSTÉM: Bpv. JEDNOTKY KÓT: mm. KÓTOVANÉ V ZÁKLADNÝCH ROZMEROCH

03				
02				
01				
Zmena:	Dátum:	Opis zmeny:	Vypracoval:	Kontroloval:
Issue:	Date:	Description:	Designer:	Checked:



Sada číslo/ Set number

Podpis/Signature

Objednávateľ / Order:	Zhotoviteľ / Contractor:	BODaK	
Ing. arch. Ivor Mečiar, ArtD.	BODaK, s.r.o	Časť / Part:	
Zodpovedný projektant / Responsible Designer:	Projekt / Project:	STATIKA	
Ing. Peter Staš	Chovná hala pre kury s voľným výbehom Dolné Trhovište	Stupeň / Phase:	
Kontroloval / Checked	Miesto / Location:	DSP-RP	
Ing. Marián Tomašák	Dolné Trhovište 224, 920 61 Dolné Trhovište, Slovakia	Číslo zákazky / Contract No:	
Vypracoval / Designer:	Investor / Client:	22_16	
Rebeka Káziková	FOOD FARM s.r.o., Piešťanská 3, 917 03 Trnava	Číslo výkresu / Drawing No:	
Mierka/Scale:	Formát / Format:	Dátum / Date:	Názov výkresu / Drawing Name:
1:20	840x297	02.05.2022	Výkres výstuže základového trámu T14
			Rev:
			00